

# **APPENDICI**

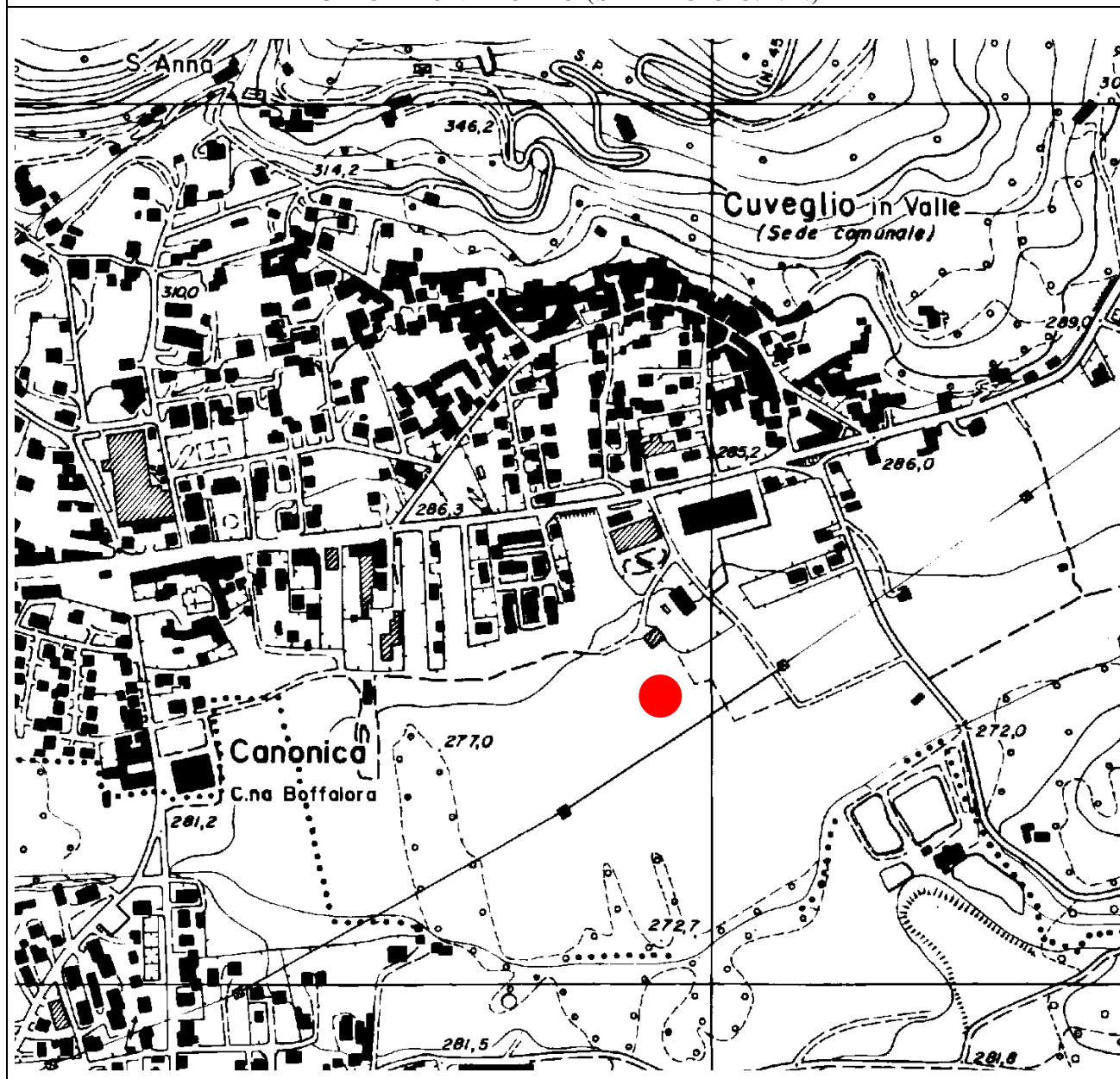
**APPENDICE n°1**  
**Schede per il censimento dei pozzi**

# SCHEDA PER IL CENSIMENTO DEI POZZI

## 1 - DATI IDENTIFICATIVI

N° di riferimento o denominazione		SOTTO CANE' (N° 3)	
Località	Boffalora		
Comune	Cuveglia		
Provincia	VARESE		
Sigla CTR	A4c3	Nome CTR	Casalzuigno
Coordinate chilometriche Gauss Boaga (da C.T.R.)		Latitudine	5.083.325
		Longitudine	1.479.940
Quota (m s.l.m.)	~ 275		
Profondità (m da p.c.)	135.5		

### UBICAZIONE POZZO (STRALCIO C.T.R.)



## 2 – DATI CARATTERISTICI DELL'OPERA

<b>Proprietario</b>	Comune di Cuveglio
<b>Ditta esecutrice</b>	
<b>Anno</b>	1987
<b>Stato</b>	
<b>Attivo</b>	X
<b>Disuso</b>	
<b>Cementato</b>	
<b>Altro</b>	
<b>Tipologia utilizzo</b>	Potabile
<b>Portata estratta (mc/a e l/s)</b>	10 l/s

SCHEMA DI COMPLETAMENTO						
Tubazioni						
Tubazione n.	Diametro mm	Da m	A m	Filtri	Da m	A m
Setti impermeabili						
Tipo	Da m			A m		

## 3 – STRATIGRAFIA

Profondità in m da p.c.	Litologia
0.00 - 0.70	Terreno vegetale
0.70 - 1.50	Limo e sabbia argillosa
1.50 - 6.60	Sabbia limosa
6.60 - 7.20	Torba
7.20 - 9.60	Sabbia
9.60 - 12.10	Sabbia limosa
12.10 - 15.90	Sabbia grossolana e ghiaia
15.90 - 18.70	Sabbia limosa
18.70 - 22.50	Ghiaia e sabbia
22.50 - 42.00	Sabbia media
42.00 - 53.10	Ghiaia e sabbia
53.10 - 80.60	Sabbia e limo
80.60 - 86.00	Ghiaia sabbiosa
86.00 - 90.00	Sabbia fine limosa
90.00 - 135.50	Conglomerato arenaceo

## 4 – SERIE STORICHE SOGGIACENZA E PARAMETRI IDROGEOLOGICI

Non note
----------



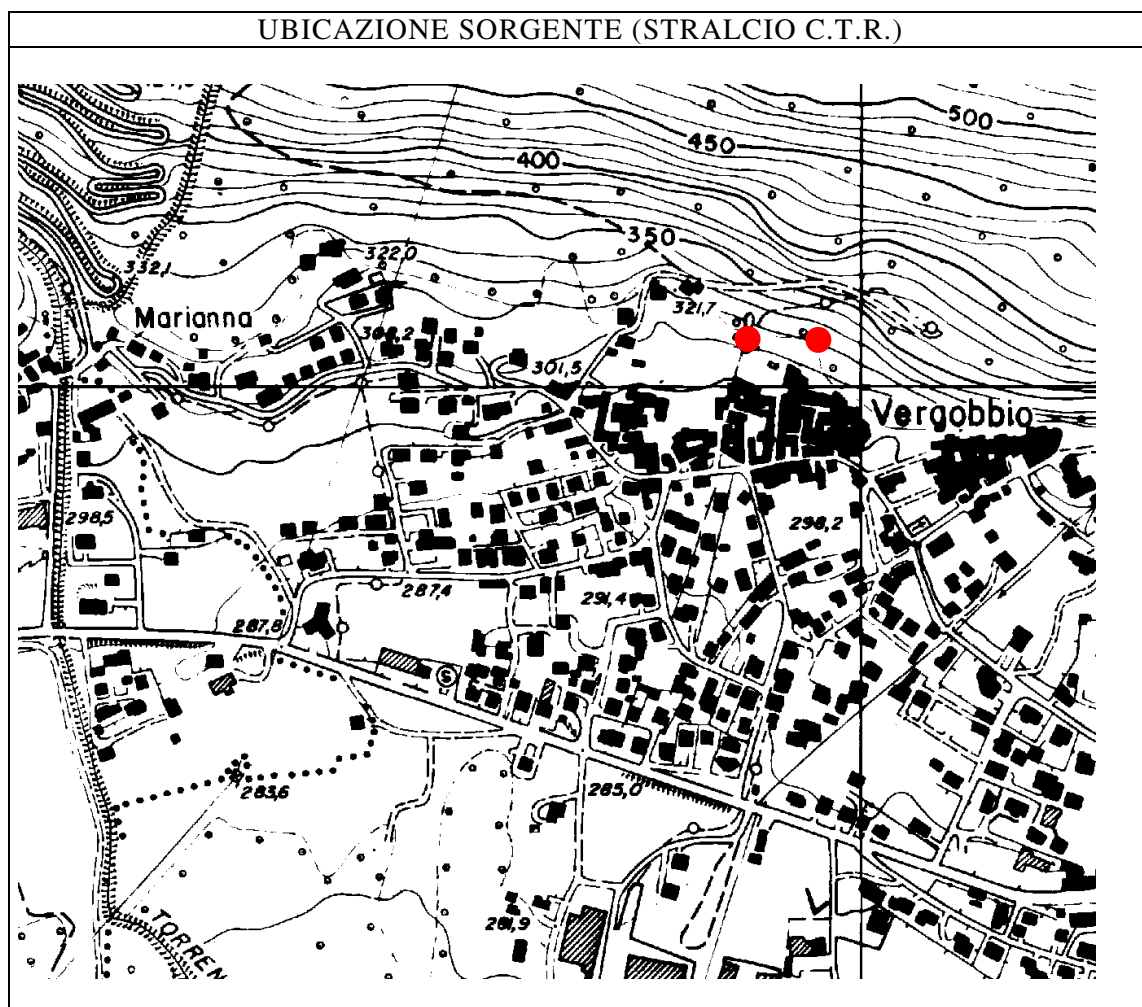
## **APPENDICE n°2**

### **Schede per il censimento delle sorgenti**

# SCHEDA PER IL CENSIMENTO DELLE SORGENTI

## 1 – DATI IDENTIFICATIVI

N° di riferimento o denominazione		Carati 1 e 2	
Località	Vergobbio		
Comune	Cuveglia		
Provincia	VARESE		
Sigla CTR	A4c3	Nome CTR	Casalzuigno
Coordinate chilometriche Gauss Boaga (da C.T.R.)	338	Latitudine	5.084.040
		Longitudine	1.478.880
Quota (m s.l.m.)	338		



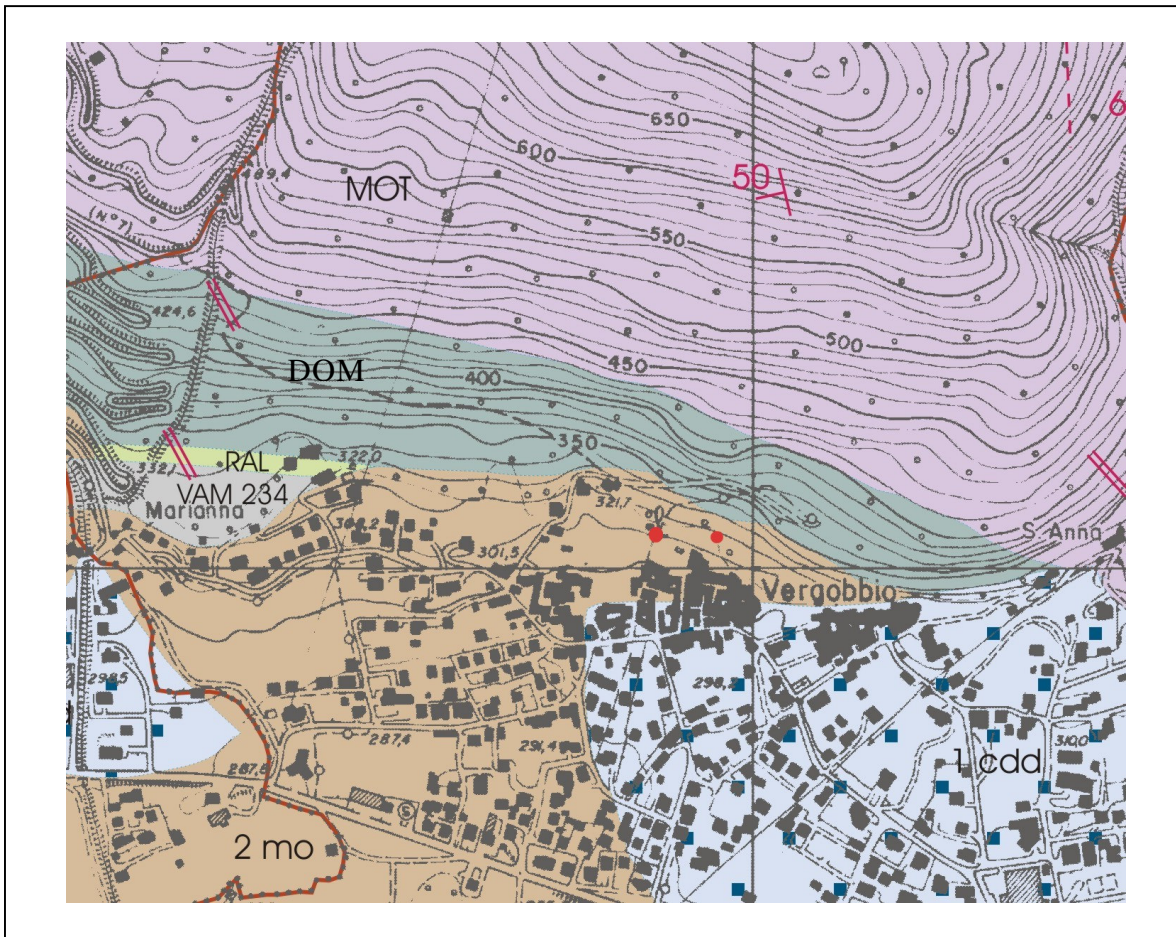
## 2 – DATI FISICI CARATTERISTICI DELLA SORGENTE

Tipo di emergenza		
Localizzata		
Diffusa		X
Fronte sorgivo		
Regime		
Perenne		X
Secca stagionalmente		
Secca eccezionalmente		
Stato		
Captata		X
Non captata		

### 3 – DATI CARATTERISTICI DELL'OPERA DI PRESA

Tipologia di utilizzo	Potabile
Portata utilizzata (mc/a)	≈ 130.000 (4 l/s)
Utilizzatore	Comune di Cuveglio

### 4 – QUADRO GEOLOGICO



### 5 – DATI CHIMICO-FISICI

#### Sorgenti Carati:

data	pH	Cl (mg/l)	Ca (mg/l)	Mg (mg/l)	SO <sub>4</sub> (mg/l)	NO <sub>3</sub> (mg/l)	Fe (µg/l)
25/10/95	7.6	1.3	68.7	13.8	10.8	6.5	4

#### Bacino Carati:

data	pH	Cl (mg/l)	Ca (mg/l)	Mg (mg/l)	SO <sub>4</sub> (mg/l)	NO <sub>3</sub> (mg/l)	Fe (µg/l)
17/4/96	7.7	1.2	60.8	12.9	9.7	5.3	19
24/2/99	7.8	1	62.1	11.9	8.7	5.1	24



## 7 – PERIMETRAZIONE AREE DI SALVAGUARDIA

CRITERI DI PERIMETRAZIONE (AREA DI RISPETTO)			
<b>Geometrico</b>	<b>X</b>	<b>Idrogeologico</b>	



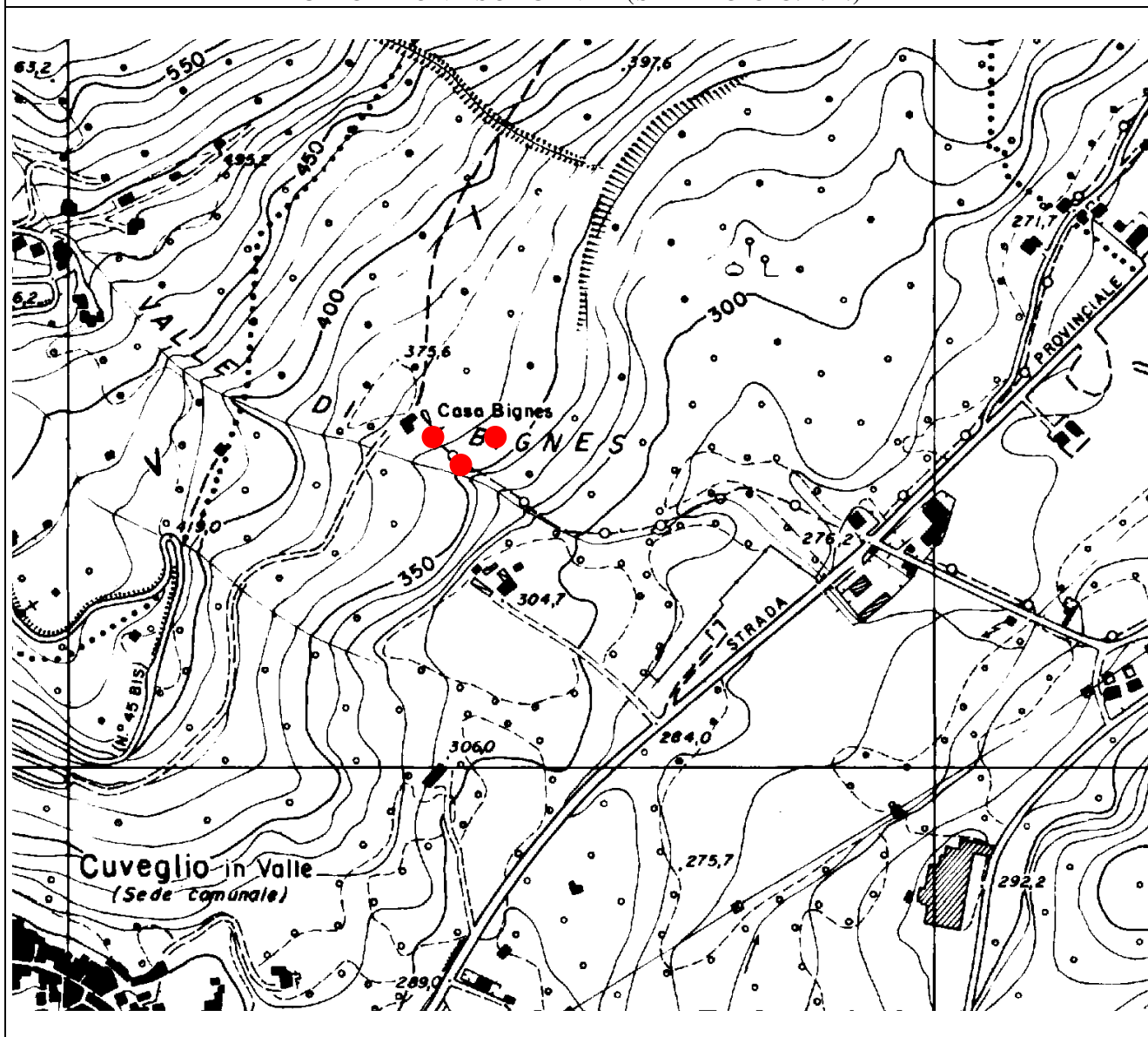
Stralcio carta fotogrammetrica Comunità Montana della Valcuvia

# SCHEDA PER IL CENSIMENTO DELLE SORGENTI

## 1 - DATI IDENTIFICATIVI

N° di riferimento o denominazione		Bignes	
Località	Valle di Bignes		
Comune	Cuveglia		
Provincia	VARESE		
Sigla CTR	A4c3	Nome CTR	Casalzuigno
Coordinate chilometriche Gauss Boaga (da C.T.R.)	Gauss Boaga (da C.T.R.)	Latitudine	5.0874.360
		Longitudine	1.480.445
Quota (m s.l.m.)	~ 375		

UBICAZIONE SORGENTE (STRALCIO C.T.R.)



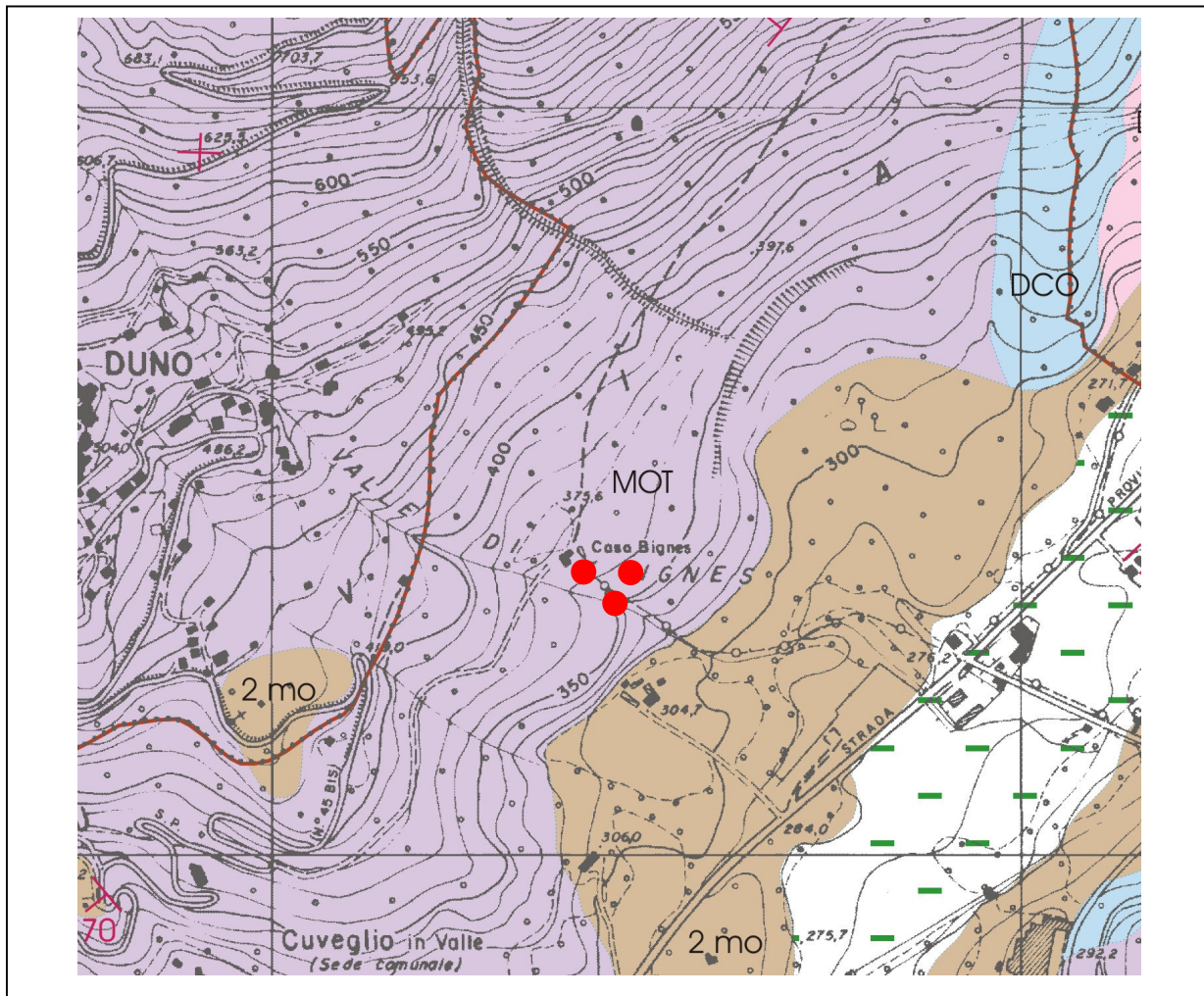
## 2 – DATI FISICI CARATTERISTICI DELLA SORGENTE

<b>Tipo di emergenza</b>	
Localizzata	
Diffusa	X
Fronte sorgivo	
<b>Regime</b>	
Perenne	X
Secca stagionalmente	
Secca eccezionalmente	
<b>Stato</b>	
Captata	X
Non captata	

## 3 – DATI CARATTERISTICI DELL'OPERA DI PRESA

<b>Tipologia di utilizzo</b>	Potabile
<b>Portata utilizzata (mc/a)</b>	-
<b>Utilizzatore</b>	-

## 4 – QUADRO GEOLOGICO

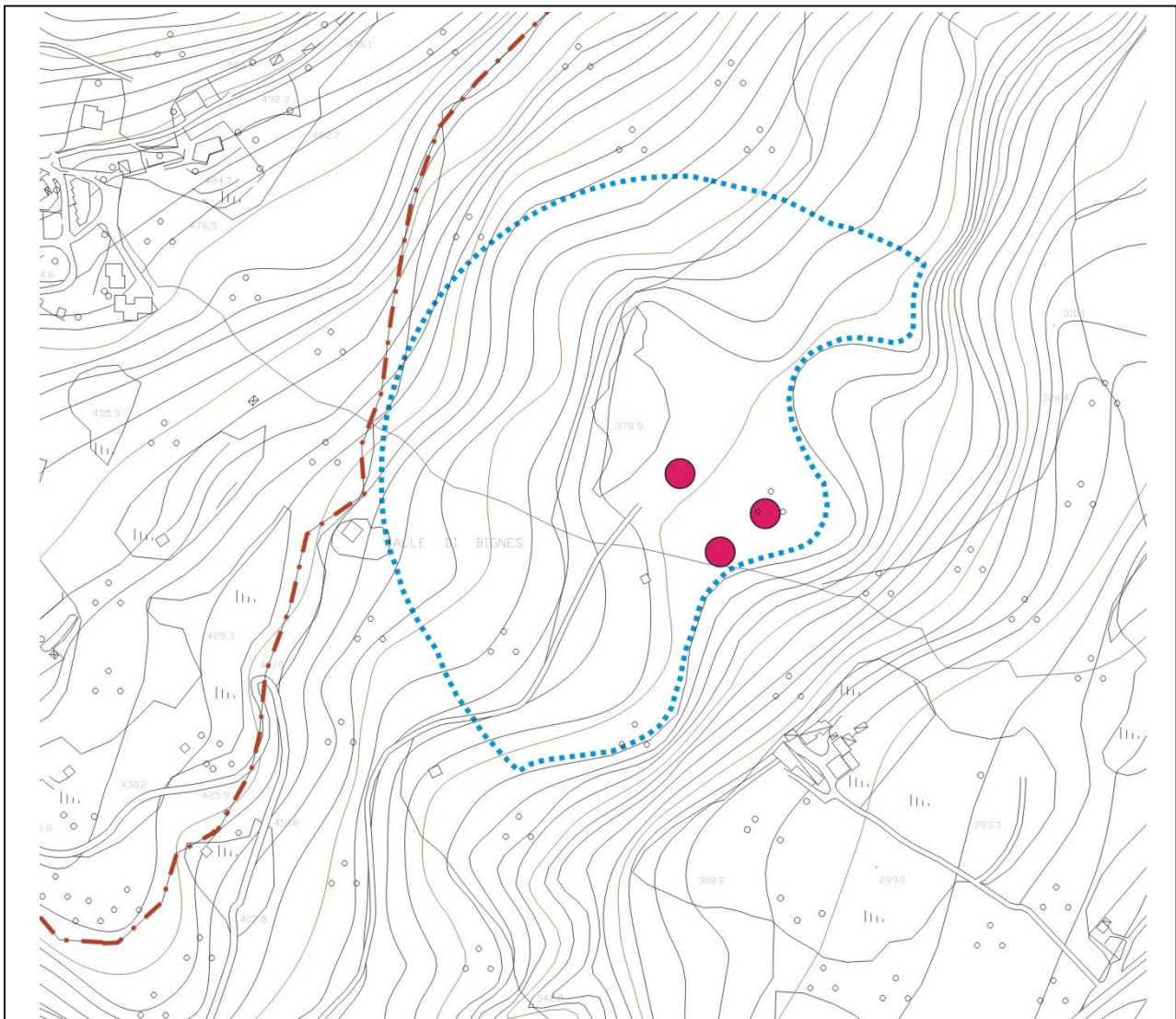


## 5 – DATI CHIMICO-FISICI

Non disponibili

## 7 – PERIMETRAZIONE AREE DI SALVAGUARDIA

CRITERI DI PERIMETRAZIONE (AREA DI RISPETTO)			
<b>Geometrico</b>	X	<b>Idrogeologico</b>	



Stralcio carta fotogrammetrica Comunità Montana della Valcuvia

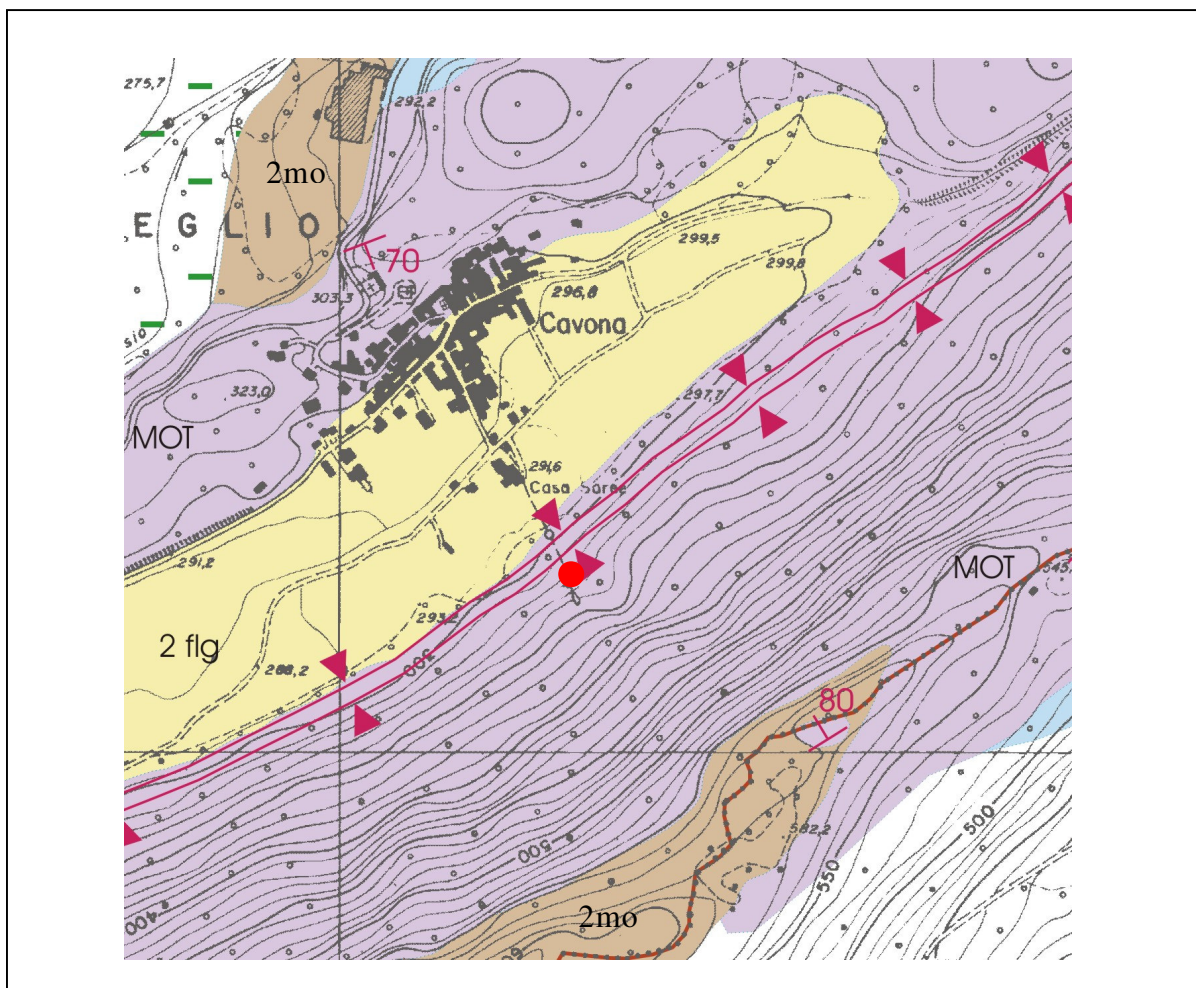


Secca eccezionalmente	
Stato	
Captata	X
Non captata	

### 3 – DATI CARATTERISTICI DELL'OPERA DI PRESA

Tipologia di utilizzo	Potabile
Portata utilizzata (mc/a)	95.000 (3 l/s)
Utilizzatore	Comune di Cuveglio

### 4 – QUADRO GEOLOGICO



### 5 – DATI CHIMICO-FISICI

#### Sorgente Saree:

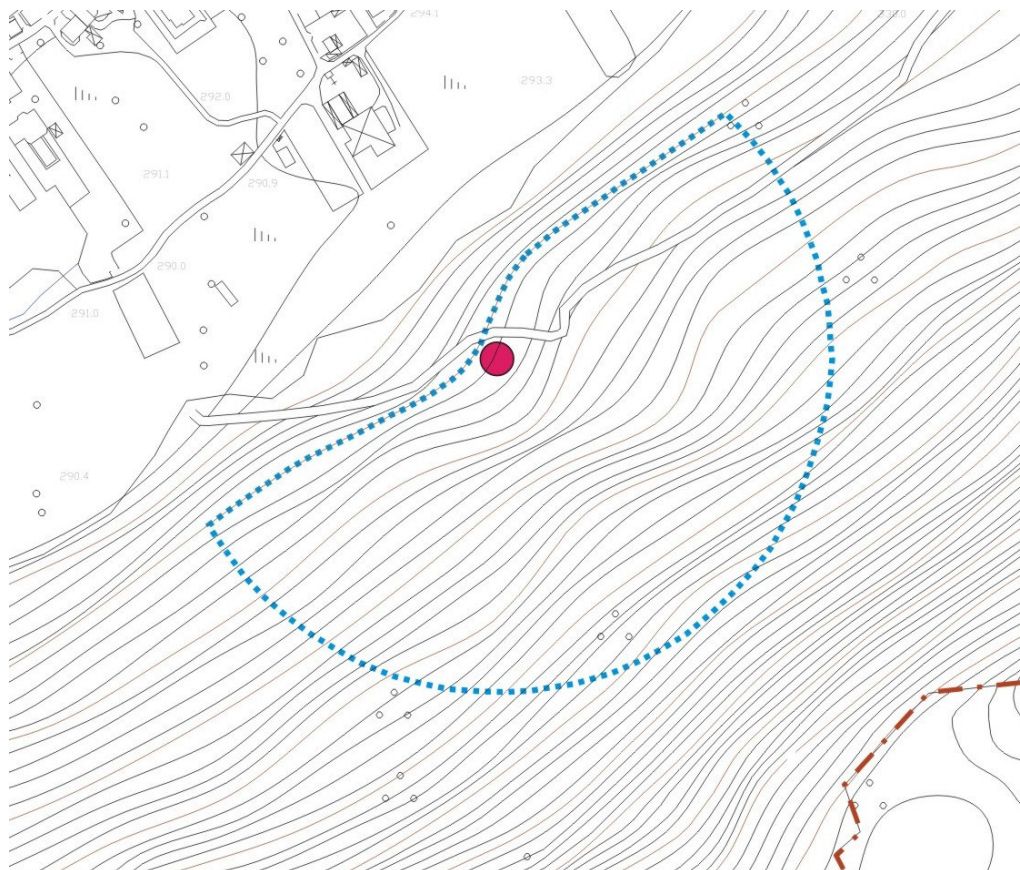
data	pH	Cl (mg/l)	Ca (mg/l)	Mg (mg/l)	SO <sub>4</sub> (mg/l)	NO <sub>3</sub> (mg/l)	Fe (µg/l)
28/10/95	7.8	1.1	62.4	8.3	7.6	9.2	13

#### Bacino Cavona:

data	pH	Cl (mg/l)	Ca (mg/l)	Mg (mg/l)	SO <sub>4</sub> (mg/l)	NO <sub>3</sub> (mg/l)	Fe (µg/l)
17/4/96	7.9	1.2	58.9	9.6	8	8	10
24/2/99	7.6	1.2	62.1	8.6	7.2	8.4	24

## 7 – PERIMETRAZIONE AREE DI SALVAGUARDIA

CRITERI DI PERIMETRAZIONE (AREA DI RISPETTO)			
<b>Geometrico</b>		<b>X</b>	<b>Idrogeologico</b>



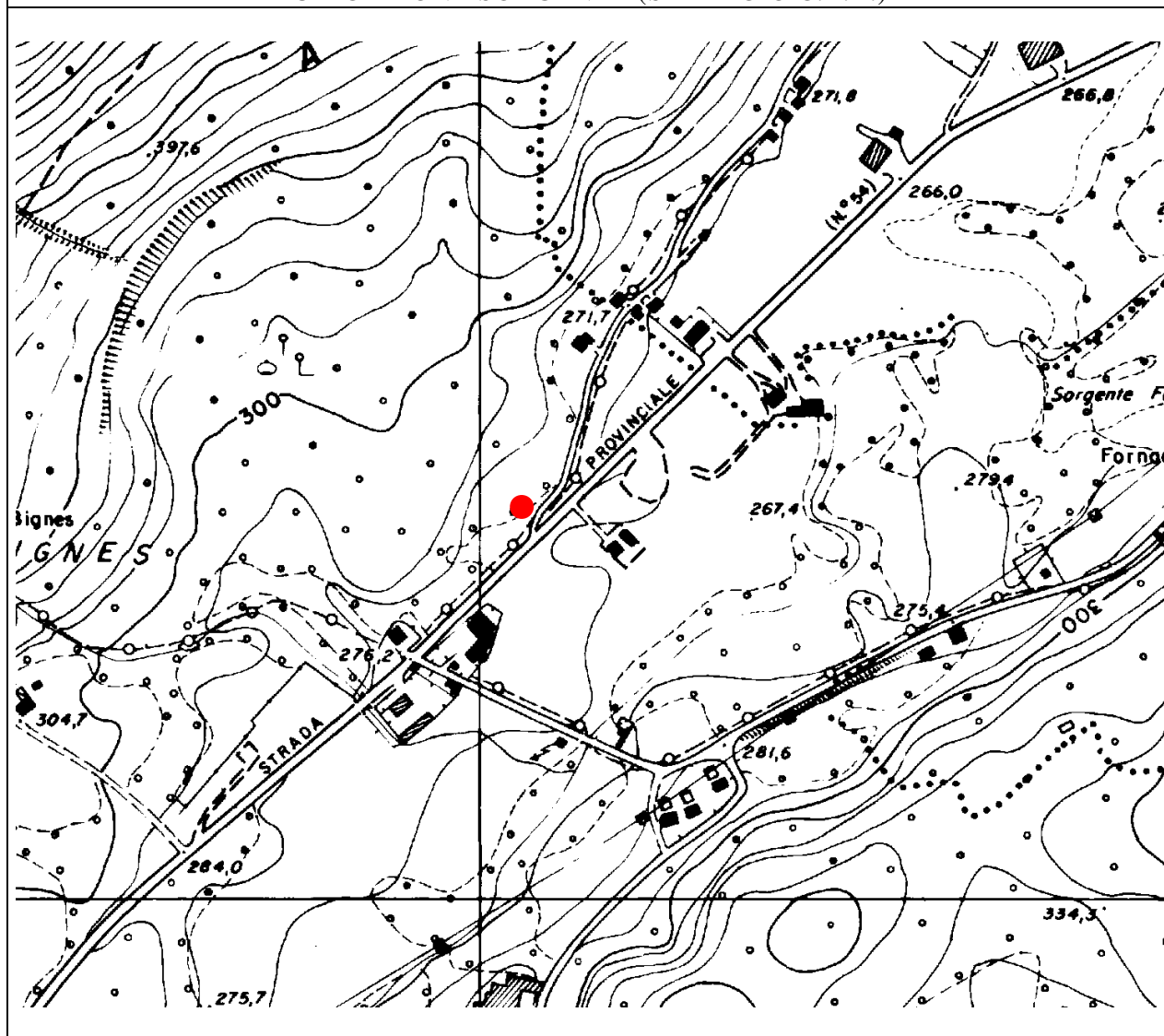
Stralcio carta fotogrammetrica Comunità Montana della Valcuvia

# SCHEDA PER IL CENSIMENTO DELLE SORGENTI

## 1 - DATI IDENTIFICATIVI

N° di riferimento o denominazione		Polla di Cantevria	
Località	-		
Comune	Cuveglia		
Provincia	VARESE		
Sigla CTR	A4c3	Nome CTR	Casalzuigno
Coordinate chilometriche Gauss Boaga (da C.T.R.)		Latitudine	5.084.420
		Longitudine	1.481.000
Quota (m s.l.m.)	~ 275		

UBICAZIONE SORGENTE (STRALCIO C.T.R.)





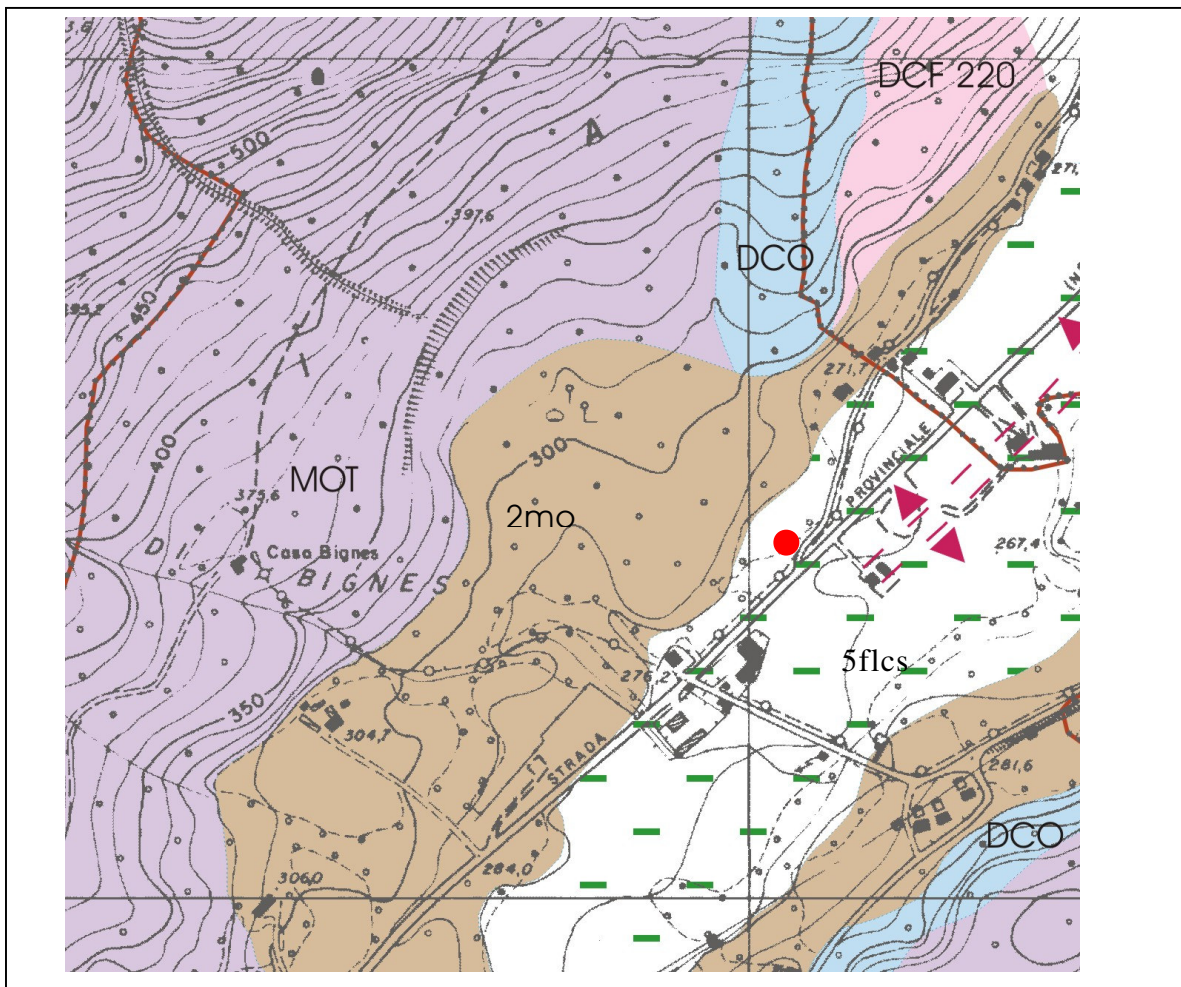
## 2 – DATI FISICI CARATTERISTICI DELLA SORGENTE

<b>Tipo di emergenza</b>	
Localizzata	X
Diffusa	
Fronte sorgivo	
<b>Regime</b>	
Perenne	X
Secca stagionalmente	
Secca eccezionalmente	
<b>Stato</b>	
Captata	X
Non captata	

## 3 – DATI CARATTERISTICI DELL'OPERA DI PRESA

<b>Tipologia di utilizzo</b>	Potabile
<b>Portata utilizzata (mc/a)</b>	-
<b>Utilizzatore</b>	Comune di Cantevria

## 4 – QUADRO GEOLOGICO



## 5 – DATI CHIMICO-FISICI

Non disponibili

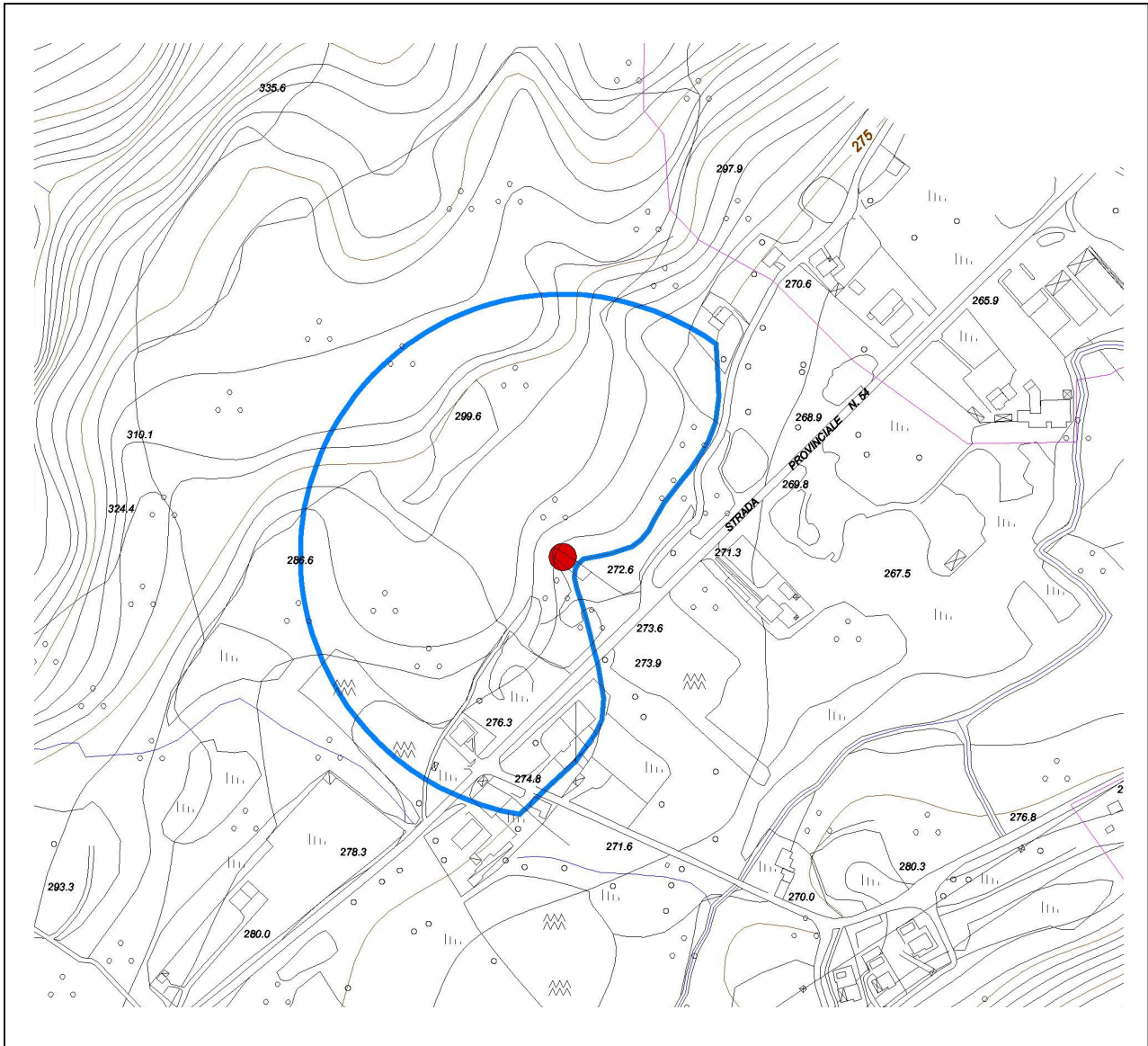
## 7 – PERIMETRAZIONE AREE DI SALVAGUARDIA

CRITERI DI PERIMETRAZIONE (AREA DI RISPETTO)

Geometrico

Idrogeologico

X



## **LEGENDA QUADRO GEOLOGICO**

**5 flcs** = depositi fluviolacustri

**1 cdd** = depositi di conoide di deiezione

**2 flg** = depositi fluviali / fluvioglaciali

**2 mo** = depositi morenici

**VAM 234** = Formazione di Valmaggioro

**RAL** = Rosso ammonitici lombardo

**DOM** = Calcarea del Domaro

**MOT** = Calcarea di Moltrasio

**DCO** = Dolomia a Conchodon

**DCF 220** = Dolomia del Campo dei Fiori